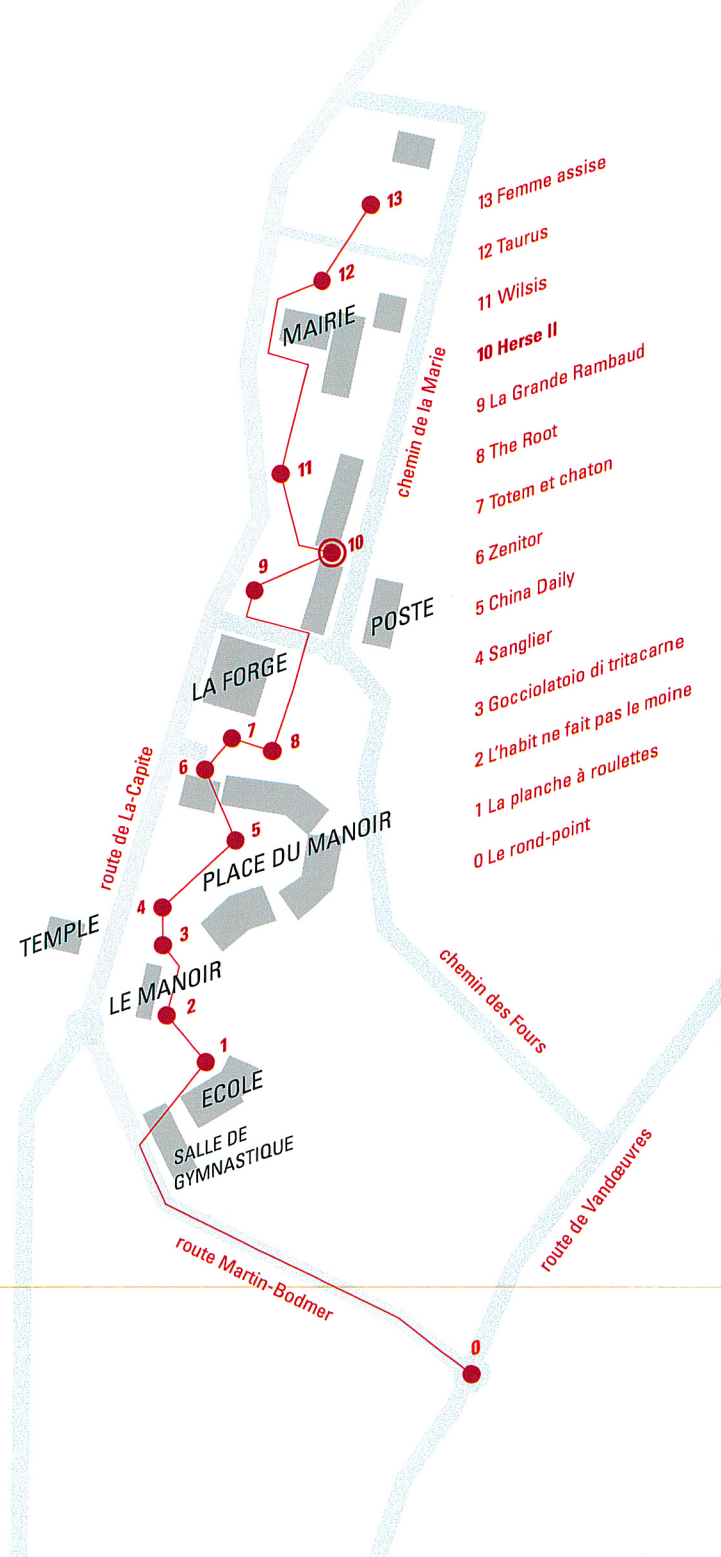
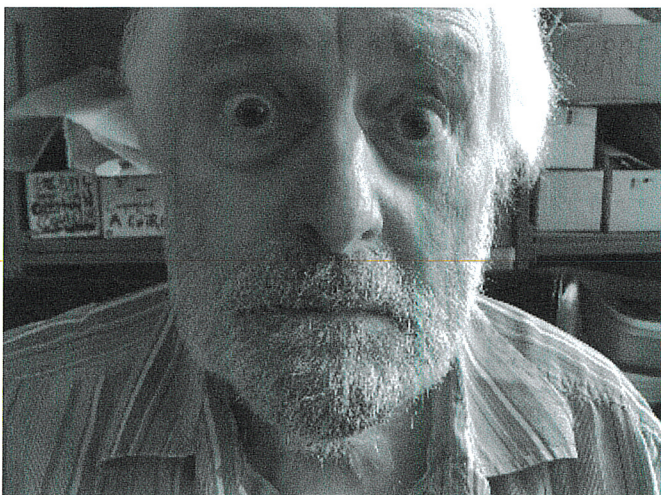


Blaise Perret

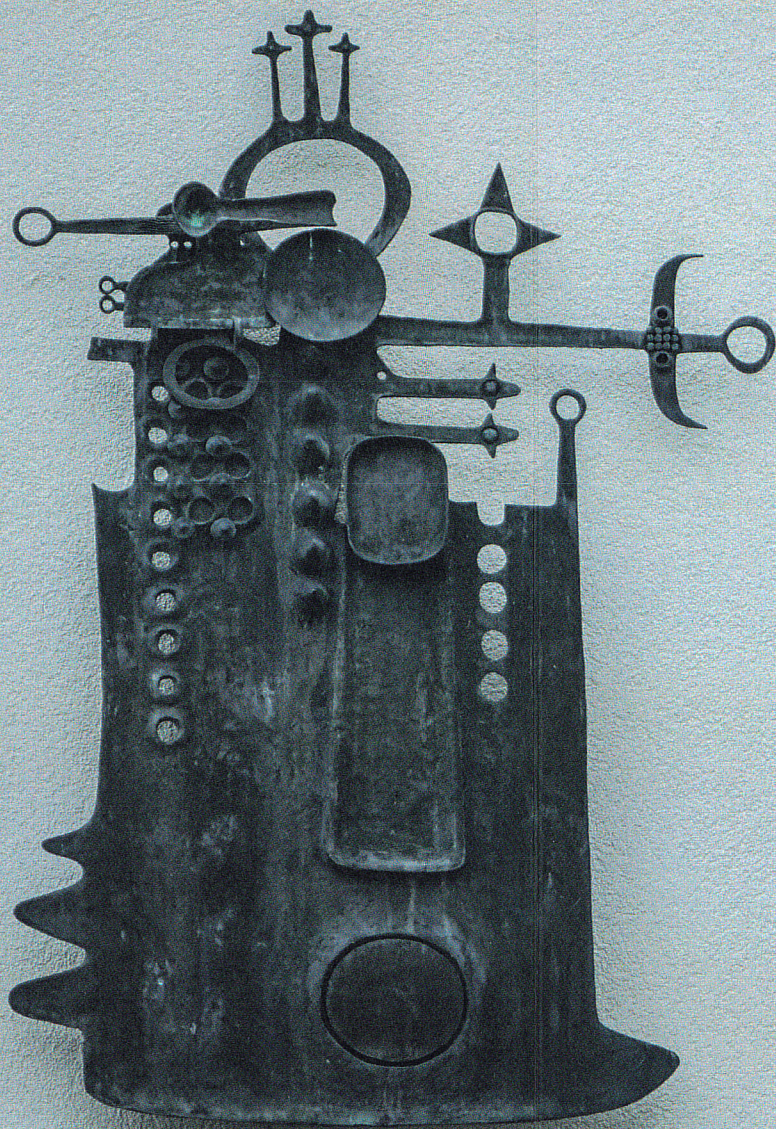
NÉ À LA CHAUX-DE-FONDS EN 1932

Blaise Perret débute sa carrière en participant à une exposition au musée des Beaux-Arts de La Chaux-de-Fonds sur des dessins d'enfants sur le thème de la Vision de l'avenir. Il apprend son art à travers le monde et se consacre à l'enseignement dans tous les degrés de l'école publique à Genève. C'est lui qui introduit l'utilisation du Néocolor dans les classes.

En 1968, il fonde avec d'autres artistes la Galerie Aurora à Genève, révolutionnaire dans le domaine de l'art. C'est un artiste complet. Il réalise performances, terres cuites, sculptures, dessins, peintures, photos montages, décors de théâtre, jeux pour enfants, vidéos. Il travaille, expose et se produit un peu partout dans le monde.



Herse II



10

HERSE II, 1973

C'est la première sculpture d'extérieur acquise par la commune en 1973.

Blaise
Ferret